

# Duda-Gracz

malarstwo/painting

**BOSZ**  
*art*





Jerzy Duda-Grac

# Duda-Gracz

malarstwo/painting

**BOSZ**  
*art*

Wydawnictwo BOSZ  
Szymanik i wspólnicy sp. jawna  
38-722 Olszanica 311

ul. Przemysłowa 14  
38-600 Lesko  
tel. +48 13 469 90 00  
fax +48 13 469 61 88  
e-mail: [biuro@bosz.com.pl](mailto:biuro@bosz.com.pl)  
[www.bosz.com.pl](http://www.bosz.com.pl)

Wydawca

Biuro

Published by

Office

„Malowanie obrazów (...) jest dla mnie czymś więcej niż uprawianiem malarstwa, gdyż oprócz wyrażenia myśli lub emocji stwarza możliwość głoszenia własnych poglądów i idei (...). Malowanie obrazów może pełnić (poza artystyczną oczywiście) funkcję ideową, społeczną, dydaktyczną etc., której rezultaty dają wizualne wyobrażenie czegoś więcej niż malarskiego rozwiązania płaszczyzny”.

Ten właśnie cytat wydaje się stosownym wprowadzeniem w artystyczny świat Jerzego Dudy-Gracza. Ujawnia bowiem najważniejsze zasady, jakimi kierował się w swoich twórczych poszukiwaniach. Choć odżegnywał się od awangardowych nowinek, to jego metoda pracy bliska była działaniom konceptualistów. Podobnie jak oni rozpoczął swoją przygodę z „tworzeniem” nie od analizy materiału, w jakim pracował, lecz od idei, dla której poszukiwał najlepszych środków pozwalających na jej wcielenie. Był niewątpliwie reprezentantem swojego pokolenia zainteresowanego dokumentowaniem realiów PRL-owskiej rzeczywistości: widzianej w krzywym zwierciadle, wypełnionej charakterystycznymi „typami”, których artysta portretował z satyrycznym zacięciem. Galerię postaci epoki późnego Gierka wzbogacił w kolejnej dekadzie o zwyczajnych bohaterów przebranych w historyczne kostiumy, by w latach 90. – coraz częściej obok „ludzi realnych”, jak mawiał – ukazywać baśniowe stwory, pozwalające mu na kreowanie fantasmagorycznych wizji z pogranicza jawy i snu. Znużony komentowaniem absurdów codzienności, artysta ukojenia

“Creating paintings (...) is for me more than just painting, because, apart from expressing your thoughts and emotions, it is also an opportunity to profess your own views and ideas (...). Creating paintings can play (obviously, next to artistic) an ideological, social, didactic role, etc., resulting in visual images of more than just a painter’s solution for a surface.”<sup>71</sup> This quote seems like the appropriate introduction to the artistic realm of Jerzy Duda-Gracz. It divulges the key principles that he followed in his artistic endeavours. Although he distanced himself from avant-garde novelties, his work method resembled that of conceptualists. Like them, he began his “creative” adventure not by analysing the material which he worked on, but by generating an idea and searching for the best means of realising it. There is no denying that he was a representative of his generation interested in documenting the reality of the Polish People’s Republic: seen as if in a distorting mirror, populated with characteristic “blokes”, whom the artist portrayed with a satirical vein. To the guild of figures from the late 1970s, in the following decade, he added regular people clad in historical costumes, whereas in the 1990s, more and more often – next to “real individuals”, as he used to put it – he presented fairy-tale beasts that enabled him to create phantasmagoric visions from the verge of wakefulness and dreaming. Bored with commenting on the everyday absurd, the artist sought consolation in nature, gradually assuming the role of a kind



*Polak potrafi!*

1977

80 × 80 cm

*A Pole Can Do It!*

1977

80 × 80 cm



*Portret Agaty – V*  
1979  
50 × 45 cm

*Portrait of Agata – V*  
1979  
50 × 45 cm



*Motyw polski – Peregrynacja*

1982

110,5 × 90,5 cm

*Polish Motif – Peregrination*

1982

110,5 × 90,5 cm





*Motyw polski – Golgota 4*  
1982  
110,5 × 90,5 cm

*Polish Motif – Golgotha 4*  
1982  
110,5 × 90,5 cm



*Miasto Łagów –  
łęki jak skurwysyn*  
1995  
40 × 50 cm

*The Town of Łagów –  
Fears Like a Motherfucker*  
1995  
40 × 50 cm



*Lagów – rusalka komunijna*  
1996  
32 × 65,5 cm

*Lagów – a Communion Rusalka*  
1996  
32 × 65,5 cm



*Gmina Oświęcim –  
Taniec ekumeniczny A.D. 2000*  
1994  
80 × 80 cm

*The Oświęcim Commune –  
Ecumenical Dance A.D. 2000*  
1994  
80 × 80 cm



*Wielowieś – wiatr jesienny*  
2001  
27 × 36 cm

*Wielowieś – Autumn Wind*  
2001  
27 × 36 cm

Wydawnictwo BOSZ  
BOSZ Szymanik i wspólnicy spółka jawna  
38-722 Olszanica 311  
Biuro: ul. Przemysłowa 14, 38-600 Lesko  
tel. +48 13 469 90 00  
fax +48 13 469 61 88  
biuro@bosz.com.pl  
www.bosz.com.pl

# BOSZ

Zobacz także  
inne tytuły  
Wydawnictwa Bosz



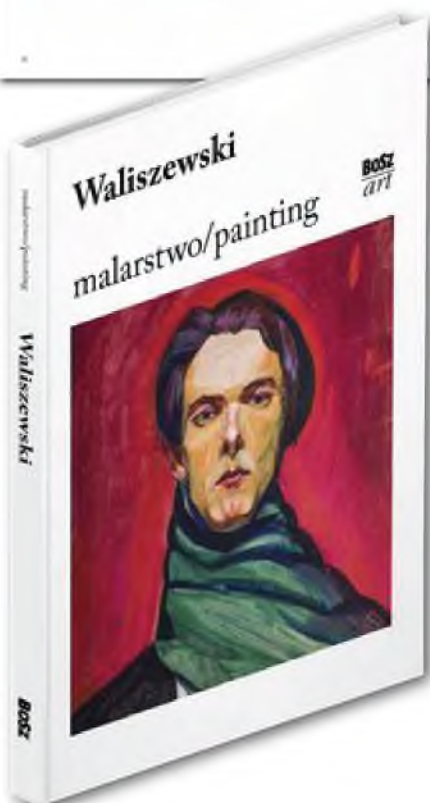
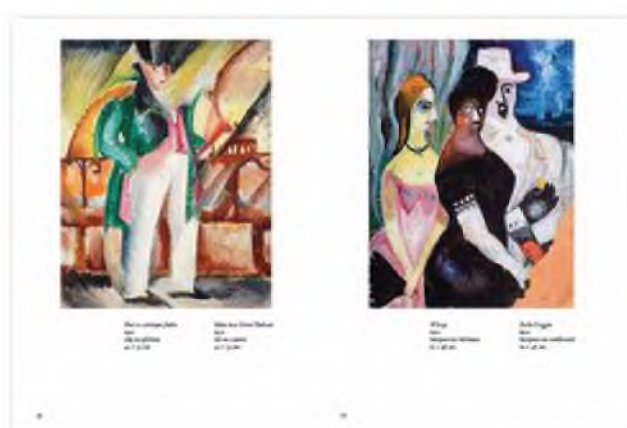
## Minialbumy z serii

### **MALARSTWO / PAINTING**

#### **Duda-Gracz. Malarstwo**

Jerzy Duda-Gracz to jeden z najbardziej rozpoznawalnych współczesnych polskich artystów. W swojej twórczości często komentował polityczno-społeczną rzeczywistość, balansował pomiędzy groteską, ironią i satyrą a sentymentalizmem i nostalgią. Tworzył cykle malarskie, z których najbardziej znane to *Motywy i portrety polskie* czy *Obrazy jurajskie*.

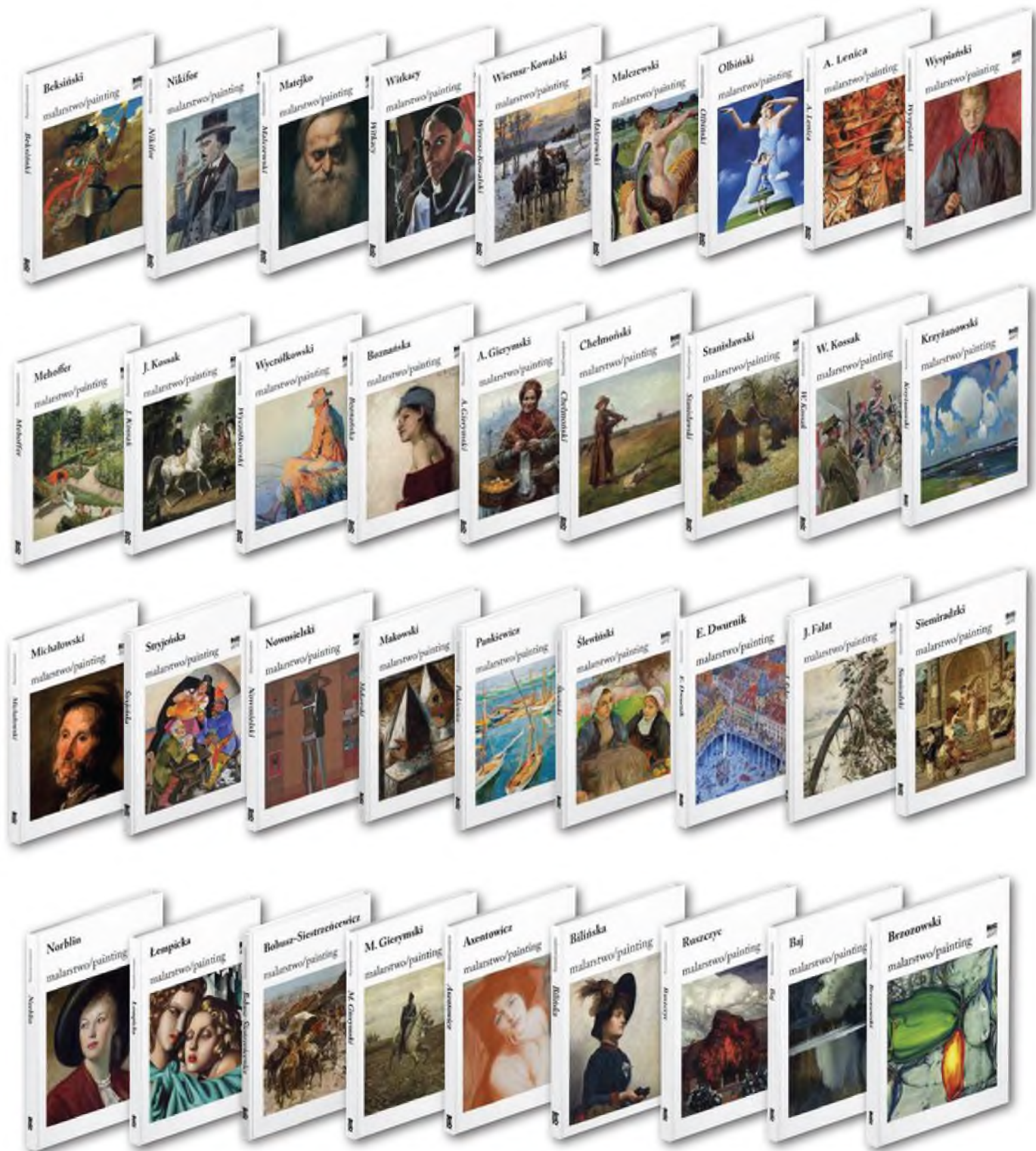
140 × 190 mm • 64 strony • 55 ilustracji • oprawa twarda • PL-EN



#### **Waliszewski. Malarstwo**

Publikacja w popularnej serii *Malarstwo* przedstawia twórczość Zygmunta Waliszewskiego (1897–1936) – malarza, rysownika, scenografa, jednego z najśłynniejszych reprezentantów nurtu kolorystycznego lat 30. XX wieku.

140 × 190 mm • 64 strony • 55 ilustracji • oprawa twarda • PL-EN

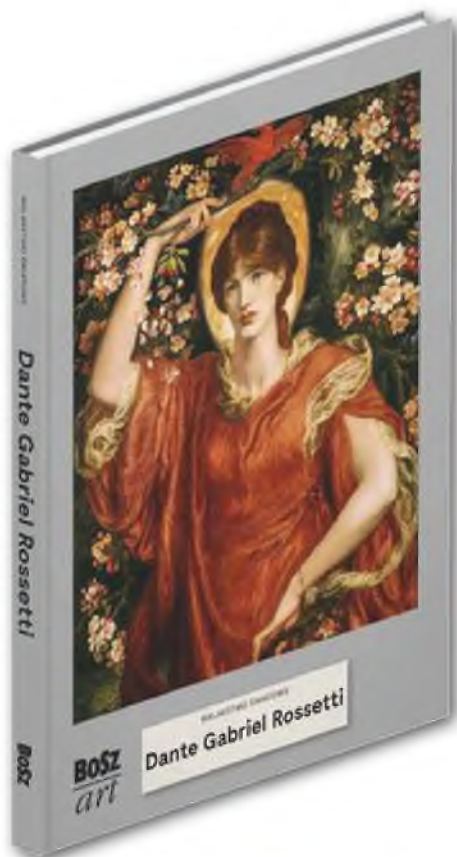


**Dotychczas w serii ukazały się minialbumy o twórczości:**

Beksińskiego, Nikifora, Matejki, Witkacego, Wierusza-Kowalskiego, Malczewskiego, Olbińskiego, Alfreda Lenicy, Wyspiańskiego, Mehoffera, Juliusza Kossaka, Wyczółkowskiego, Boznańskiej, Aleksandra Gierymskiego, Chelmońskiego, Stanisławskiego, Wojciecha Kossaka, Michałowskiego, Stryjeńskiej, Nowosielskiego, Makowskiego, Pankiewicza, Ślewińskiego, Dwornika, Fałata, Krzyżanowskiego, Siemiradzkiego, Norblina, Łempickiej, Bohusza-Sięstrzeńcewicza, Maksymiliana Gierymskiego, Teodora Axentowicza, Bilińskiej, Ruszczyca, Bąja, Brzozowskiego

140 × 190 mm • 64 strony • ok. 60 ilustracji • oprawa twarda • PL-EN





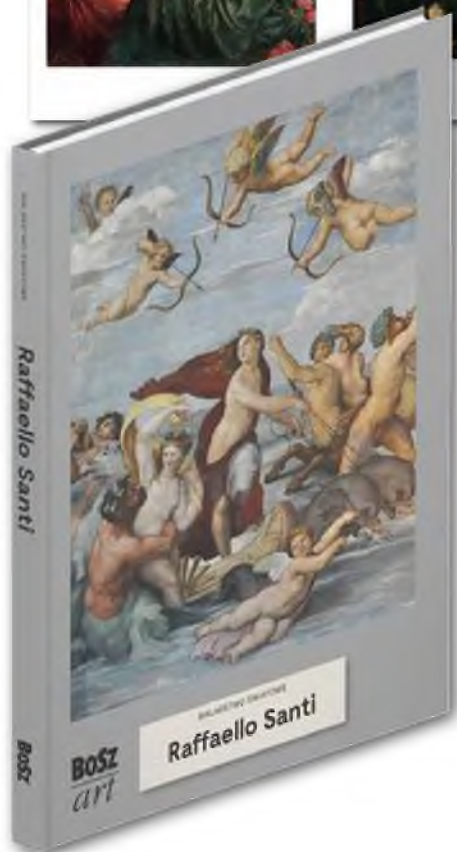
## Minialbumy z serii

### MALARSTWO ŚWIATOWE

#### Dante Rossetti. Malarstwo światowe

Dante Rossetti to jeden z założycieli Bractwa Prerafaelitów, które swoją twórczość wzorowało na sztuce wczesnego włoskiego renesansu. Twórczość artysty charakteryzuje zachwyt nad kobiecym pięknem, co w pełni uwidoczniło się kiedy poznał swoją pierwszą modelkę i przyszłą żonę Elisabeth Siddal. Artysta stworzył wiele przedstawień niezwykle urody kobiet pełnych tajemniczości, erotyzmu i melancholii, np. *Beata Beatrix*. Obrazy Rossettiego wyróżnia także niezwykła kolorystyka, dekoracyjność oraz niesamowita precyzja, jak *Prozerpina*, jedno z bardziej znanych płócien artysty.

140 × 190 mm • 64 strony • 55 ilustracji • oprawa twarda • PL



#### Raffaello Santi. Malarstwo światowe

Rafael Santi, obok Michała Anioła i Leonarda da Vinci to jeden z głównych przedstawicieli włoskiego renesansu. Był niezwykle utalentowanym artystą. Od najmłodszych lat uczył się malarstwa, najpierw pod okiem ojca, finalnie u Pietro Perugino, którego styl naśladował w początkach swojej kariery. Twórczość Santiego charakteryzują liczne przedstawienia Madonny, spośród których najbardziej znana jest *Madonna Sykstyńska*. Santi często nadawał malowanym postaciom twarze znanych i podziwianych osób. Na fresku *Szkoła ateńska* Platon ma twarz Leonarda da Vinci a Heraklit – Michała Anioła. Swoją autoportret artysta umieścił po prawej stronie malowidła. Santi był człowiekiem bardzo religijnym, przyjaźnił się z humanistami i jeszcze za życia został okrzyknięty geniuszem

140 × 190 mm • 64 strony • 55 ilustracji • oprawa twarda • PL

## Seria minialbumów prezentujących twórczość najwybitniejszych światowych malarzy

Dotychczas ukazało się 14 minialbumów.



### W serii dostępne:

*Vincent Van Gogh. Malarstwo światowe, Albrecht Dürer. Malarstwo światowe, Claude Monet. Malarstwo światowe, Caravaggio. Malarstwo światowe, Peter Paul Rubens. Malarstwo światowe, Anthony van Dyck. Malarstwo światowe, Francisco de Goya y Lucientes. Malarstwo światowe, Auguste Renoir. Malarstwo światowe, Tycjan. Malarstwo światowe, Edgar Degas. Malarstwo światowe, Edvard Munch. Malarstwo światowe, Paul Cézanne. Malarstwo światowe*

140 × 190 mm • 64 strony • ok. 65 ilustracji • oprawa twarda • PL



## Minialbumy z serii

### RYSUNEK

#### Lempicka. Rysunek

Po ogromnych sukcesach publikacji o Tamarze Łempickiej (1898–1980) skupiających się na twórczości malarskiej oraz życiu tej niezwyklej i utalentowanej artystki, kolejnym tytułem jest minialbum z serii *Rysunek*. Znajdziemy tam szkice i studia do najbardziej znanych i najdroższych obrazów malarki, jedne z pierwszych rysunków, które stworzyła i dzięki którym ujawnił się jej ogromny talent oraz sensualne i delikatne szkice kobiet i martwych natur.

140 × 190 mm • 64 strony • 55 ilustracji • oprawa twarda • PL-EN



#### W serii dostępne także:

*Beksiński. Rysunek, Schulz. Rysunek, Wyspiański. Rysunek, Witkacy. Rysunek, Michałowski. Rysunek, Grottger. Rysunek, Norwid. Rysunek.*



140 × 190 mm • 64 strony • ok. 60 ilustracji • oprawa twarda • PL-EN

**BOSZ**  
*art*

## **DRUKARNIA ARTYSTYCZNA**

Kierując się wieloletnim doświadczeniem wydawniczym oraz wychodząc naprzeciw oczekiwaniom klientów, stworzyliśmy dział BOSZart, zajmujący się reprodukowaniem dzieł polskich artystów. Najwyższej klasy drukarka wielkoformatowa (Epson p9000) zapewnia dokładne odwzorowanie i nasycenie barw. Drukujemy, używając tylko oryginalnych, nietoksycznych tuszy pigmentowych na bazie wody. Nie używamy szkodliwych farb solwentowych. Drukujemy na papierach: powlekanych, niepowlekanych, samoprzylepnych, fotograficznych oraz na płótnie, które na życzenie naciągamy na krosno (blejtram).



**Jesteśmy wyłącznym producentem reprodukcji obrazów Tamary Łempickiej, Zofii Stryjeńskiej oraz Zdzisława Beksińskiego\*.**

Zapraszamy do zapoznania się pełną ofertą drukarni na naszej stronie internetowej:

**WWW.BOSZART.PL**

\* Wyłączny producent reprodukcji na płótnie.