

rysunek/drawing
FEMPIERD



Kempnicki

BOSZ



TAMARA ŁEMPICKA

rysunek/drawing

Rysunek to najbardziej czute medium sztuki. W nim odległość między wizją obrazu a jego realizacją jest najkrótsza, najszybciej pokonana i najbardziej wrażliwa. Patrząc na niektóre rysunki, mamy wrażenie wchodzenia w głowę artysty, wyczuwania tego, jak powstawał w niej obraz. Dlatego tak cudownie podgląda się artystów poprzez rysunki.

Tamara Łempicka była niewątpliwie „zwierzęciem malarskim”. To, co okazało się jej najmocniejszą wypowiedzią artystyczną, wręcz manifestacją jej osobowości, pojawiło się w obrazie namalowanym. Natomiast jej rysunki są różnymi formami namystu nad powstającymi obrazami. W zdecydowanej większości przypadków nie są to kompozycje zamknięte. Najczęstszym tematem rysunków są kobiece akty. Kobieta, jej poza, perwersja jej nagości, kokieteryjność gestu, potęga zawarta w konstrukcji jej ciała – to podstawowe wyrazy ze słownika sztuki Łempickiej. Te wszystkie chwytły zostały wielokrotnie przećwiczone w szkicach. Sposób wykorzystywania rysunku wyraźnie wskazuje na jego służebność wobec malarstwa. Tamara Łempicka ćwiczy i sprawdza na tych – pięknych i czujnie rozebranych – ciałach znaczenia, jakie wynikają z ekspresji, napięcia, podkreślenia czy przerysowania mięśni, tanecznego układu pozy.

Sztuka wybitna polega na wycuciu znaczeń, jakie pojawiają się na obrazie. Trzeba wydobyć te, które reprezentują ideę, a uniknąć tych, które ją deformują. To pole minowe sztuki. Wielu artystów ponosi tu klęskę. Na obrazie nie można umieścić zbędnych lub kalekich plam, cieni czy układów. Każde dzieło ma swoje dyktatorskie wymogi. Trzeba je z wyprzedzeniem dostrzec. Łempicka ćwiczyła słuch na znaczenia, wykonując wiele rysunków na ten sam temat. Powtarzała pozy, wstuchiwała się w ich szepty, ćwiczyła sens obłości ciała i ekspozycję kształtu, jaką daje cień. Wiedza rysunkowa objawiła się pełnią talentu w obrazach. Każda postać uzyskała maksymalny głos w swoim imieniu. Dlatego kobiety Tamary tak fascynują, są manifestacjami dopetnionej, bogatej i nieprzeciętnej kobiecości. Artystka najpierw kształtowała bohaterki w rysunkach, wydobywając z obrazu to, co w przedstawieniu kobiety mogło stać się kobiecością ponadludzką. Spuścizna „papierowa” Tamary Łempickiej obejmuje kilka tematów. Najciekawsza grupa to „rozbiegówki” do obrazów malowanych, czyli postaci nagich kobiet. Nie mniej ciekawe są szkice kompozycji dopetnionych, obejmujących całe pole obrazu. Fascynujący jest autoportret, w którym sposób ukazania samej siebie jest do bólu intensywny. Tamara w tym rysunku jest fizycznie bardzo do siebie podobna, ale sprawia wrażenie zaostzonego, niemal brzytwego narzędzia. Ciekawym wglądem w mentalność artystyczną tej artystki są jej wczesne gwasze. Te konwencjonalne, dziewczęce kwiatuszki służą wizualnej przyjemności i nic nie mówią o swoim artyście. Wyraźnie pokazują one rewolucję twórczą, jakiej dokonała na sobie Łempicka. Z poprawnej paniienki umiejącej operować pędzelkiem stała się pełnokrwistą artystką, interpretującą świat z prywatnego punktu widzenia.

Równolegle do ćwiczeń rysunkowych i malarstwa Łempicka kreowała samą siebie. Osiągnęła niezwykle rezultaty. Stała się własnym dziełem – kobietą zwielokrotnioną, natłchnioną wizją czasu i przyszłości, przenikającą mężczyzn i historię.

Drawing is the most sensitive artistic medium where the gap between the vision and the actual painting is the shortest, the fastest, and the most vulnerable. Looking at some drawings, we have the impression of entering the artist's head and feeling how the painting was created in it. That is why it is so wonderful to spy on artists through their drawings.

Tamara de Lempicka was undoubtedly a "painting person." What turned out to be her strongest artistic expression, even a manifestation of her personality, appeared in painted form. Whereas her drawings are different forms of reflection on the emerging paintings. Mostly they are not closed compositions. The most common subject are female nudes. The woman, her pose, perverse nakedness, flirtatious gestures and the power contained in the body construction – are the basic words in Lempicka's art dictionary. All the tricks were practiced in her sketches many times. The way the drawing is used clearly shows its subordinate nature towards painting. On these beautiful and carefully undressed bodies, Tamara de Lempicka tries and tests the meanings coming from the expression, tension, emphasising or overdrawing muscles and the dance pose.

Outstanding art is about feeling the meanings appearing in the painting. One has to bring out those representing the idea and avoid those that deform it. It is an artistic minefield. Many artists fail here. One cannot place unnecessary or disturbing spots, shadows or patterns in a painting. Each work has its own autocratic requirements that should be considered in advance. De Lempicka trained herself in understanding meanings by making many drawings presenting the subject. She repeated the same poses, listened to their whispers, practiced the sense of the body oval shape and the shape exposure created by the shadow. This drawing knowledge manifested itself in full talent in her paintings. Each character obtained the loudest voice possible. That is why Tamara's women are so fascinating. They are manifestations of a complete and extraordinary femininity. The artist first shaped her protagonists in drawings, bringing out what could become a supernatural femininity in a woman's representation.

Tamara de Lempicka's "paper" legacy covers several themes. The most interesting ones are the "preludes" to her paintings, that is figures of naked women. The sketches of complementary compositions are no less interesting. The self-portrait presenting the artist in a painfully intense manner is fascinating. In this drawing Tamara is physically very similar to herself but gives the impression of a pointed, almost razor-sharp tool. Early gouaches are an interesting insight into her artistic mentality. These conventional girlish flowers of visual pleasure say nothing about their author. They clearly show the creative revolution Lempicka went through in her artistic work. From a well-behaved young lady operating a brush she became a full-blooded artist interpreting the world from a private point of view.

Parallel to drawing and painting, Lempicka was creating herself. She achieved remarkable results and became her own creation – a multiplied woman inspired by the vision of time and future, permeating men and history.





Szkic. Akt kobiety leżącej II / Sketch. Reclining Nude II
1925, sanguina, ołówek na papierze / sanguine,
pencil on paper, 28 × 44 cm



Szkic. Akt oparty na jednej nodze / Sketch. Nude with Weight on One Leg
około / circa 1925, ołówek, węgiel na papierze / pencil,
charcoal on paper, 44 × 28 cm



Studium do obrazu „Portret pani Bush” II / Study for “Portrait of Mrs Bush” II
1929, kredka Conté na papierze / Conté crayon on paper, 14,5 × 7,1 cm

Studium do obrazu „Portret pana Busha” II / Study for “Portrait of Mr Bush” II
1929, kredka Conté na papierze / Conté crayon on paper, 19,7 × 7,1 cm









Wydawnictwo BOSZ
BOSZ Szymanik i wspólnicy spółka jawna
38-722 Olszanica 311
Biuro: ul. Przemysłowa 14, 38-600 Lesko
tel. +48 13 469 90 00
fax +48 13 469 61 88
biuro@bosz.com.pl
www.bosz.com.pl

BOSZ

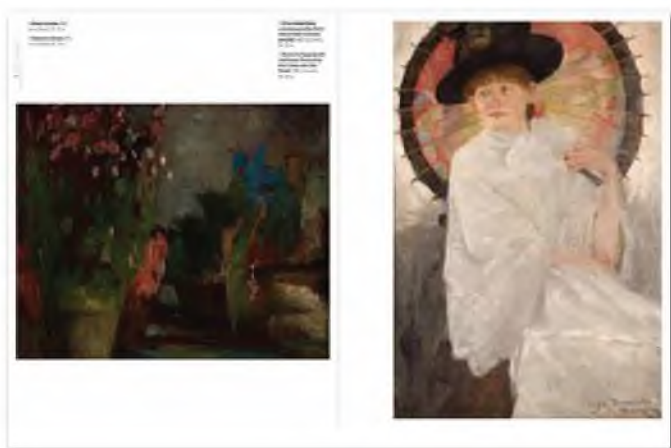
Zobacz także
inne tytuły
Wydawnictwa Bosz



Olga Boznańska

Olga Boznańska (1865–1940) to jedna z najwybitniejszych malarek Młodej Polski i jedna z najbardziej rozpoznawalnych polskich artystek. Zasłynęła przede wszystkim jako autorka portretów. Kunszt sztuki portretowej Boznańskiej polegał na oddaniu za pomocą gry barw i cieni samopoczucia i usposobienia malowanej postaci oraz panującego wówczas nastroju. Niniejszy album, opracowany przez Urszulę Kozakowską-Zauchę i zaprojektowany przez Lecha Majewskiego, prezentuje blisko 200 prac Boznańskiej pochodzących z polskich muzeów i kolekcji prywatnych.

240 × 300 mm • 192 strony • 242 ilustracje • oprawa twarda • PL-EN





Minialbumy z serii

RYSUNEK

Lempicka. Rysunek

Po ogromnych sukcesach publikacji o Tamarze Łempickiej (1898–1980) skupiających się na twórczości malarskiej oraz życiu tej niezwyklej i utalentowanej artystki, kolejnym tytułem jest minialbum z serii *Rysunek*. Znajdziemy tam szkice i studia do najbardziej znanych i najdroższych obrazów malarki, jedne z pierwszych rysunków, które stworzyła i dzięki którym ujawnił się jej ogromny talent oraz sensualne i delikatne szkice kobiet i martwych natur.

140 × 190 mm • 64 strony • 55 ilustracji • oprawa twarda • PL-EN



W serii dostępne także:

Beksiński. Rysunek, Schulz. Rysunek, Wyspiański. Rysunek, Witkacy. Rysunek, Michałowski. Rysunek, Grottger. Rysunek, Norwid. Rysunek.



140 × 190 mm • 64 strony • ok. 60 ilustracji • oprawa twarda • PL-EN



Tamara Łempicka

Album poświęcony życiu i twórczości Tamary Łempickiej, nazywanej królową *art déco*. Od najmłodszych lat obracała się w towarzystwie światowych elit i brylowała na salonach. Była błyskotliwą skandalistką, która kochała nowoczesne przedmioty i czerpała z życia pełnymi garściami. Paryż okazał się dla niej miejscem, które nie tylko ukształtowało jej talent, ale również pozwoliło osiągnąć zawrotny sukces i zyskać klientów w postaci arystokratów, bankierów czy gwiazd filmowych. Łempicka nie ograniczała się jednak do malowania portretów osobistości z wyższych sfer, portretowała również swoją córkę Kizette, pozowały dla niej największe skandalistki, czego efektem są zmysłowe akty, w tym arcydzieło *art déco* – *Piękna Rafaëla*. Przez lata zapomniana, dziś twórczość Łempickiej na nowo wraca do łask, a jej obrazy osiągają na aukcjach zawrotne ceny.

210 × 280 mm • 168 stron • 212 ilustracji • oprawa twarda
PL, EN



BOSZ
art

DRUKARNIA ARTYSTYCZNA

Kierując się wieloletnim doświadczeniem wydawniczym oraz wychodząc naprzeciw oczekiwaniom klientów, stworzyliśmy dział BOSZart, zajmujący się reprodukowaniem dzieł polskich artystów. Najwyższej klasy drukarka wielkoformatowa (Epson p9000) zapewnia dokładne odwzorowanie i nasycenie barw. Drukujemy, używając tylko oryginalnych, nietoksycznych tuszy pigmentowych na bazie wody. Nie używamy szkodliwych farb solwentowych. Drukujemy na papierach: powlekanych, niepowlekanych, samoprzylepnych, fotograficznych oraz na płótnie, które na życzenie naciągamy na krosno (blejtram).



Jesteśmy wyłącznym producentem reprodukcji obrazów Tamary Łempickiej, Zofii Stryjeńskiej oraz Zdzisława Beksińskiego*.

Zapraszamy do zapoznania się pełną ofertą drukarni na naszej stronie internetowej:

WWW.BOSZART.PL

* Wyłącznie producent reprodukcji na płótnie.